



世界初

株式会社AMU冷熱

従来の
テフロン式熱交換器に
代わる新製品
価格・効率を
大幅改善

世界初のチタンブレイジング製法により部材・接合剤ともチタン製。
ブレイジング専門の技術を活かしたオリジナル熱交換器。

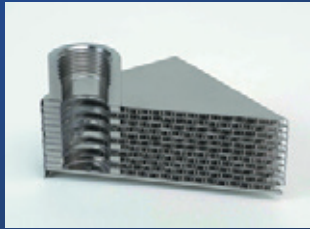
Brazed Titanium Heat Exchanger

スーパークリーン チタンブレイジングプレート式熱交換器

超純水オゾン水の熱交換専用

超純水の清浄度基準クリア済み

TOC→10 ppb 比抵抗→18 mΩ



テフロン式熱交換器との比較

1

価格が安い

2

非常にコンパクト

3

冷却水の流量(使用量)を
少なく出来る(省エネ)

4

冷却水温度と近い水温で
超純水を取り出す事が可能
(最大Δt 2°C以内)

超純水

不純物や金属イオンの溶出が極めて少ないので
(TOC 10ppbレベル)
テフロン製熱交換器と同等の清浄度を保てます。
(複数の半導体製造装置メーカー様で実績があります。)

オゾン水

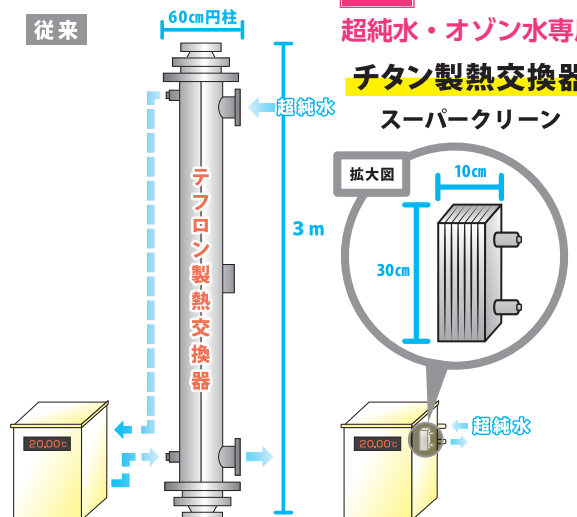
オゾン水にも問題無く使用可能です。

この熱交換器を使用した超純水高速追従ワンパスチラー
ACSシリーズも販売しております。

従来

最新

超純水・オゾン水専用
チタン製熱交換器
スーパークリーン



製品に関するお問合せは
株式会社AMU冷熱まで

〒340-0002 埼玉県草加市青柳7-24-1

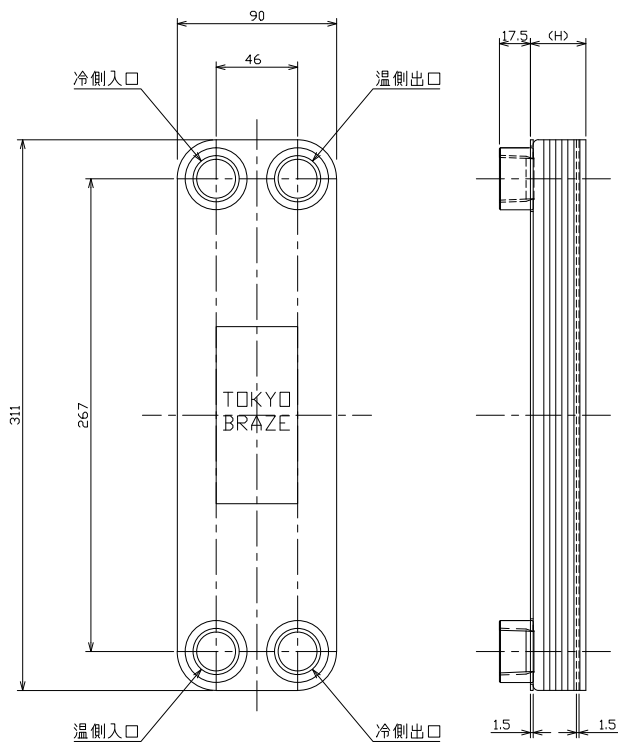
TEL 048-950-8446 (受付時間
平日10:00~17:00)



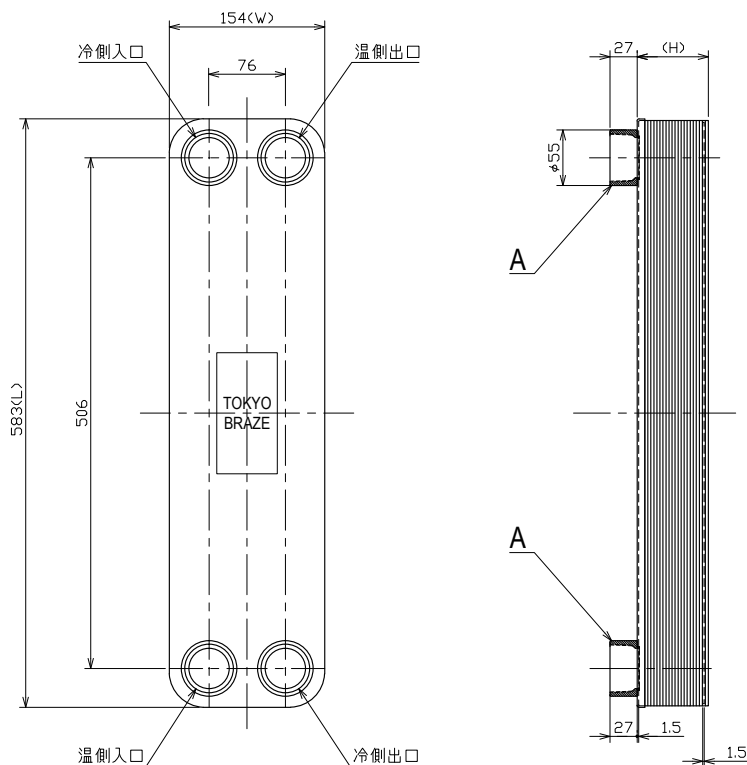
型式と主要部寸法

製造元:株式会社東京ブレイズ TOKYO BRAZE

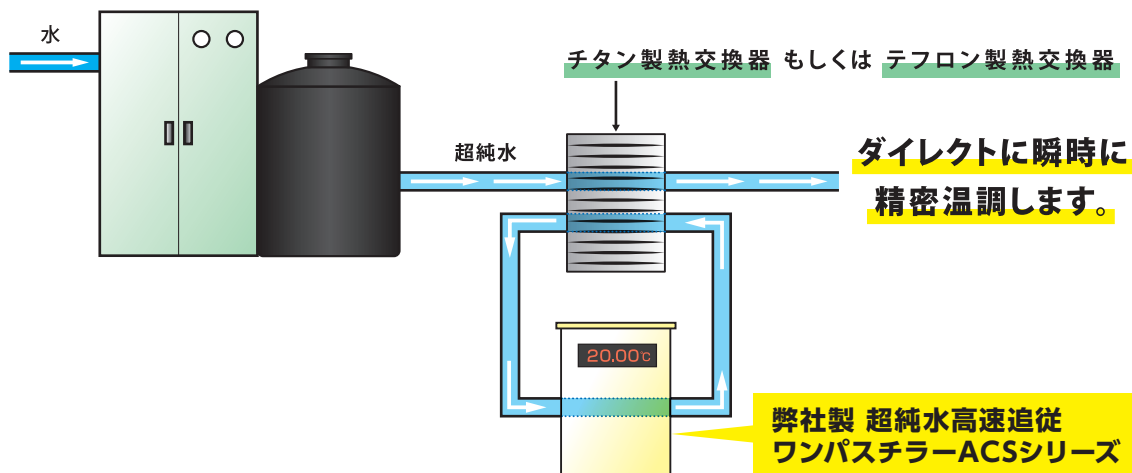
【MT型】



【LT型】



超純水精製装置 システム例



標準仕様

機種・型式	TBS-MT05	TBS-MT07	TBS-MT11	TBS-MT21	TBS-LT21	TBS-LT41
寸法L×W×H	310×90×25	310×90×33	310×90×47	310×90×82	580×150×80	580×150×156
回路数(高温/低温)	5(2/3)	7(3/4)	11(5/6)	21(10/11)	21(10/11)	41(20/21)
伝熱面積(m ²)	0.085	0.128	0.213	0.427	1.388	2.776
設計圧力(MPa)	2MPa					
設計温度(°C)	0°C~100°C					
流量(L/min)	2~16	2~24	2~40	2~80	10~200	10~400
本体質量(kg)	1.35	1.65	2.26	3.8	11.4	21.5

製品に関するお問合せは
株式会社AMU冷熱まで

〒340-0002 埼玉県草加市青柳7-24-1

TEL 048-950-8446 (受付時間 平日10:00~17:00)

